



MOTOR

Modell	: ISUZU-4HK1X
Typ	: Vattenkyld, 4 cylindrig radmotor direktinsprutning, turboladdning intercooler, elektronisk dieselmotor
Effekt	: 172 HK (128 kW) @2000 rpm / SAE J1995 (Gross)
Vridmoment	: 670 Nm @1600 rpm (Gross)
Volym	: 5193 cc
Borrdiameter och Slaglängd	: 115 mm x 125 mm
Miljöklass	: EU STEG 5

UNDERREDE

X Typ Nedre Ramkonstruktion Pentagon Box typ Chassi	
Bandplattor	: Trippel kam stålplattor
Antal bandplattor	: 2 x 49
Underrullar	: 2 x 9
Övrrullar	: 2 x 2
Bandspänning	: Hydraulisk Fjäderspänning

HYTT

- Förbättrad sikt
- Ökat utrymme inuti hytten
- 6 St hyttkuddar som dämpar vibrationer
- A/C med hög kapacitet
- Högupplöst, bakgrundsbelyst LCD-Skärm
- Opera Kontrollsystem
- Kylt förvaringsfack
- Mugghållare och förvaringsfack
- Golvmatta med uppvikta kanter
- Förbättrad förarkomfort genom mångsidigt justerbart säte
- Ergonomiskt omdesignad hytt genom flytt av paneler, Körpedaler och spakar

DRIVNING OCH BROMSAR

Drivning	: Helt hydrostatisk
Drivmotor	: Axial kolvtyp med integrerade stötdämparventiler
Reduktion	: 2-stegs planetväxellåda
Kör Hastighet	
Hög	: 5,8 km/h
Låg	: 3,8 km/h
Max.dragkraft	: 18.310 kgf
Stigningsförmåga	: 35° (%70)
Parkeringsbroms	: Hydraulisk.skivtyp med automatisk varning
Marktryck (600 mm)	: 0,50 kgf/cm ²

SMÖRJNING

Centralt smörjsystem tillhandahålls för smörjning av alla svårtillgängliga delar på maskinen, såsom bom och sticka

HYDRAULSYSTEM

Huvudpump	
Typ	: 2 St Variabla Axialkolvpumpar
Max. flödes hastighet	: 2 x 221 L/min
Pilotpump	: Kugghjul, 20 L/min
Arbetsstryck	
Cylindrar	: 350 kgf/cm ²
Power Boost	: 370 kgf/cm ²
Larvning	: 350 kgf/cm ²
Sväng	: 306 kgf/cm ²
Pilot	: 40 kgf/cm ²
Cylindrar	
Bom	: 2 x ø 120 x ø 85 x 1.300 mm
Sticka	: 1 x ø 135 x ø 95 x 1.520 mm
Skopa	: 1 x ø 120 x ø 85 x 1.060 mm

OPERA CONTROL SYSTEM

• Lättanvänd kontrollpanel och meny	• Förbättrad bränsleekonomi och produktivitet
• Överhettningsskydd och skyddssystem utan att avbryta arbetet	• Val av flerspråk på kontrollpanelen
• Automatisk elavstängning	• Bak, Sidokamera
• Maximal effektivitet genom val av effekt och arbetsläge	• Möjlighet att spara 27 olika parametrar
• Fellägesregistrering och varningssystem	• Stölskyddssystem med kod
• Hidromek Smartlink	• Realtidsövervakning av driftsparametrar som tryck, temperatur, motorbelastning
• Automatisk förvärmning	
• Automatisk Powerboost	

SVÄNGSYSTEM

Svängmotor	: Axial kolvtyp med integrerade stötdämparventiler
Reduktion	: 2-stegs Planetväxellåda
Svängbroms	: Hydraulisk.skivtyp med automatisk varning
Svånghastighet	: 12,60 rpm

KAPACITET

Bränsletank	: 405 L	Motorolja	: 33 L
Hydraultank	: 152 L	Radiator	: 23 L
Hydraulsystem	: 285 L	AdBlue	: 16 L

ELSYSTEM

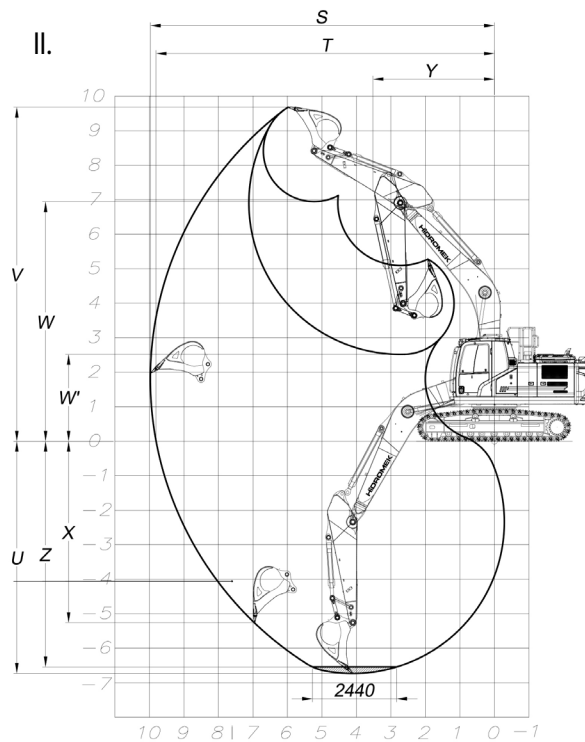
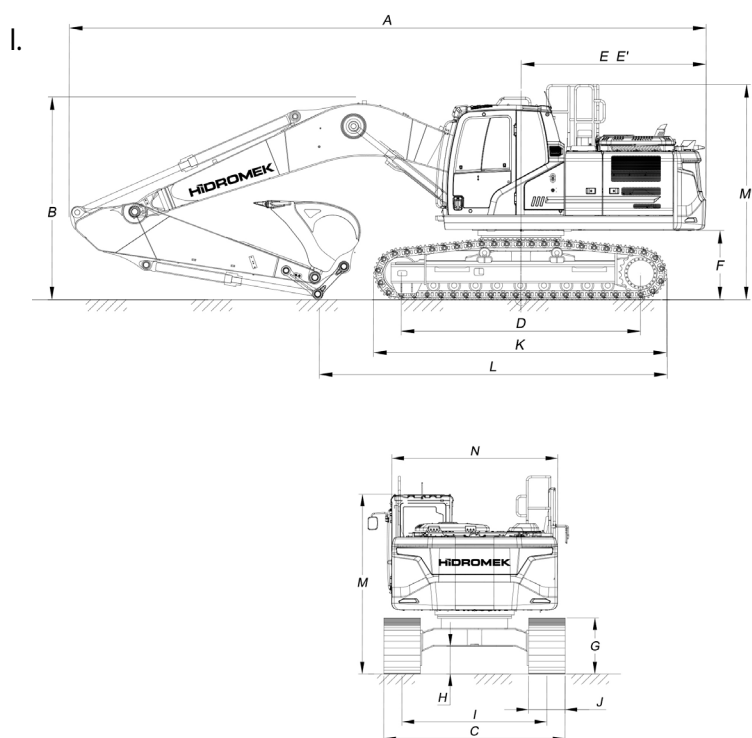
Spänning	: 24V
Batteri	: 2 x 12 V x 150 Ah
Generator	: 24V / 50 A
Startmotor	: 24V / 5 kW

VIKT

Vikt Standardmaskin	: 23.650 kg
---------------------	-------------

Den operativa vikten, uppfyller kraven enligt ISO 6016 standard, omfattar full bränsletank, hydraulsystem och andra vätskor, 75 kg operatörsvikt och standardutrustad maskin, Extra utrustning är ej inkluderad.

HMK 230 LC H4



I. GENERALLA DIMENSIONER

Bom	5.70 mm	
Sticka	*2.92 mm	2.40 mm
A - Totallängd	9.740 mm	9.680 mm
B - Totalhöjd (över bom)	3.330 mm	
C - Totalbredd	2.990 mm	
D - Axelavstånd	3.640 mm	
E - Längd motvikt	2.810 mm	
E' - Svängradie bak	2.830 mm	
F - Motviktspelrum	1.065 mm	
G - Bandhöjd	935 mm	
H - Min.markfrigång	465 mm	
I - Spårvidd	2.390 mm	
J - Bandbredd	600 mm	
K - Längd över band	4.460 mm	
L - Längd över mark	5.320 mm	5.920 mm
M - Totalhöjd (till hyttak)	3.010 mm	
N - Överbyggnad, totalbredd	2.740 mm	

* Standard

II. ARBETSOMRÅDE

Bom	5.70 mm	
Sticka	*2.92 mm	2.40 mm
S - Max.räckvidd	9.980 mm	9.560 mm
T - Max.räckvidd i markplan	9.810 mm	9.390 mm
U - Max.gräv djup	6.730 mm	6.210 mm
V - Max.gräv höjd	9.680 mm	9.620 mm
W - Max.tömningshöjd	6.950 mm	6.840 mm
W' - Min.tömningshöjd	2.520 mm	3.040 mm
X - Max.vertikal gräv djup	5.250 mm	5.050 mm
Y - Min.svängradie	3.520 mm	3.550 mm
Z - Max. gräv djup (2440mm level)	6.540 mm	6.010 mm

* Standard

III. GRÄVPRESTANDA

Kapacitet standardskopa (SAE)	1,10 m ³
Grävkraft (Power Boost) ISO	14.900 (15.800) kgf
Brytkraft (Power Boost) ISO	10.400 (10.900) kgf



HIDROMEK®

FACTORY - HEAD OFFICE

Ahi Evran OSB Mahallesi Osmanlı Caddesi No:1 06935 Sincan / ANKARA / TURKEY
Tel: (+90) 312 267 12 60 Fax: (+90) 312 267 12 39
www.hidromek.com

Company Name: GT Trading Entreprenadmaskiner AB

Address: Ullevivägen 30, 197 40 Bro
Tel: 08-27 19 80 • Email: info@gttrading.se • Website: www.gttrading.se

Notice:
Med reservation för felskrivningar samt ändringar.