



NYHET

## MOTOR

Modell	: Mercedes-Benz MTU6R1000
Typ	: Vattenkyld, turboladdare, intercooler, diesel
Cylindrar	: 6 cylindrar radmotor
Borrdiam. & Slaglängd	: 10 x 135 mm
Volym	: 7.700 cc
Effekt	: 282 HP (210 kW) @1800 rpm
Vridmoment	: 1200 Nm @ (1200 - 1600 rpm)
Överensstämmer med europeiska steg V regler för avgasutsläpp	

## VÄXELLÅDA

- Automatisk växellåda ZF 5WG230 Powershift
- 5 växlar framåt, 3 växlar bakåt
- Momentomvandlare med 2.194:1 stall förhållande
- 4WD
- Oljekylare
- Elektrisk/hydraulisk parkeringsbroms

## HYDRAULSYSTEM

Lastkännande system med stängt centrum och variabel kolvpump.

Pump Flow	: 283 L/min @2100 rpm
Pressure	: 300 bar

## HASTIGHET

1 <sup>st</sup> växel framåt	: 5 km/h
2 <sup>nd</sup> växel framåt	: 10 km/h
3 <sup>rd</sup> växel framåt	: 16 km/h
4 <sup>th</sup> växel framåt	: 25 km/h
5 <sup>th</sup> växel framåt	: 40 km/h
1 <sup>st</sup> växel bakåt	: 5 km/h
2 <sup>nd</sup> växel bakåt	: 10 km/h
3 <sup>rd</sup> växel bakåt	: 26 km/h

## AXLAR

- Kraftiga axlar, HD ZF
- Reduktionsväxlar av planettyp
- Totalt 26 grader pendling på bakaxel
- Differentialspärre på framaxel

## HYTT & HUV

- Förbättrad sikt från förarplats
- Ergonomisk och estetisk inredning
- 8" LCD färgdisplay med touch-funktion
- Förbättrad Opera kontrollsystem
- Från utsidan lättillgängligt AC-system
- Kylt förvaringsfack
- Elektrohydrauliska manöverspakar
- ROPS och FOPS certifierad hytt
- 35° tiltningsbar hytt
- Förarstol med luftfjädring och värme
- TIPSHIFT (FNR) fram/back väljarknapp vid spakställ
- Glovmatta med uppvikta kanter
- Univesialhållare för telefon eller liknande
- SmartLink GPS och GSM telematiksystem
- Förvaringsfack
- Solskydd
- LED arbetljus
- Elspegel med värme
- Backkamera
- Elektrisk öppning av motorhuv
- Justerbart spakställ och armstöd

## HJUL

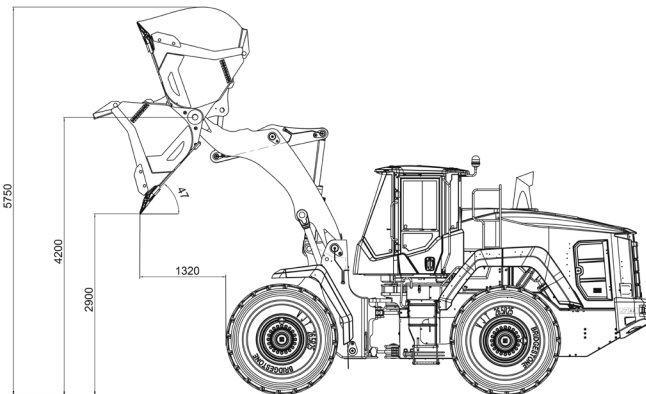
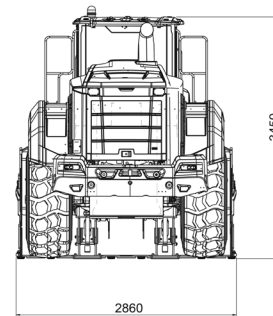
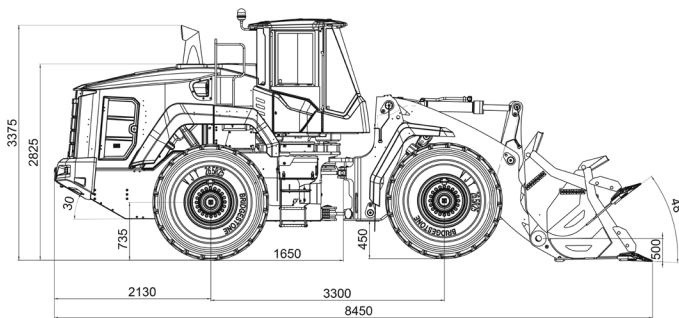
Fram / Bak : 23,5 - R25

## VIKT

Vikt standardutförande : 20.600 kg

Arbetsvikt, uppfyller ISO 6016-standarderna, inkluderar full bränsletank, hydraulsystem och andra vätskor, 75 kg förarvikt och standardutrustad maskinvikt. Tillvalsutrustning ingår inte.

# HMK 635 WL



## PRESTANDA

Standard skopvolym	3,5 m <sup>3</sup>
Max. brytkraft	17650 kgf
Statisk tipplast 0°	15900 kgf
Statisk tipplast 40°	14000 kgf

## KAPACITET

Bränsletank	: 275 L
Hydraulolja (tank)	: 115 L
Hydraulolja (system)	: 200 L
Kylsystem motor	: 40 L
Motorolja	: 28,5 L
AdBlue®	: 40 L

## LÄNKAGE

- Z-länk
- Automatisk lyft och sänkfunktion till justerbar höjd
- Automatisk skopfunktion till justerbar vinkel

## HIDROMEK®

### FACTORY - HEAD OFFICE

Ahi Evran OSB Mahallesi Osmanlı Caddesi No:1 06935 Sincan / ANKARA / TURKEY  
Tel: (+90) 312 267 12 60 Fax: (+90) 312 267 12 39  
www.hidromek.com  
Company Name: GT Trading Entprenadmaskiner AB  
Ullevivägen 30, 197 40 Bro  
Tel: 08-27 19 80, www.gttrading.se

## HYDRAULIK

- Lastkännande hydraulik
- Lastarmsfjädring (MSS)
- Variabel och automatisk vändbar kylfläkt
- Nödstyrningssystem
- Framdragna mätuttag för lättare åtkomst

## ELSYSTEM

- 24V
- Batteri 2 x 12V, 1200 CCA
- Generator, 100 A
- LED huvudstrålkastare (Tillval)
- LED bakljus
- Backvarningssystem
- 12V uttag i hytt
- Elektrisk huvudströmbrytare och mekanisk batterifrånskiljare

Observera:  
Med reservation för felskrivningar samt ändringar.