



### MOTOR

Modell	: ISUZU 6HK1X
Typ	: Vattenkyld, 6 cylindrig radmotor direktinsprutning, turboladdning intercooler, elektronisk dieselmotor
Effekt	: 264 HK (197 kW) @1900 rpm / SAE J1995 (Gross)
Vridmoment	: 1050 Nm @1500 rpm (Gross)
Volym	: 7790 cc
Borrdiameter och Slaglängd	: 115 mm x 125 mm
Miljöklass	: EU STEG 5

### UNDERREDE

X Typ Nedre Ramkonstruktion Pentagon Box typ Chassi	
Bandplattor	: Trippel kam stålplattor
Antal bandplattor	: 2 x 51
Underrullar	: 2 x 9
Övrrullar	: 2 x 2
Urspårningskydd	: 2 x 3
Bandspänning	: Hydraulisk Fjäderspänning

### HYTT

- Förbättrad sikt
- Ökat utrymme inuti hytten
- 6 St hyttkuddar som dämpar vibrationer
- A/C med hög kapacitet
- Högupplöst, bakgrundsbelyst LCD-Skärm
- Opera Kontrollsystem
- Kylt förvaringsfack
- Mugghållare och förvaringsfack
- Golvmatta med uppvikta kanter
- Förbättrad förarkomfort genom mångsidigt justerbart säte
- Ergonomiskt omdesignad hytt genom flytt av paneler, Körpedaler och spakar

### DRIVNING OCH BROMSAR

Drivning	: Helt hydrostatisk
Drivmotor	: Axial kolvtyp med integrerade stötdämparventiler
Reduktion	: 2-stegs planetväxellåda
Kör Hastighet	
Hög	: 5,1 km/h
Låg	: 3,0 km/h
Max.dragkraft	: 25.460 kgf
Stigningsförmåga	: 35° (%70)
Parkeringsbroms	: Hydraulisk.skivtyp med automatisk varning
Marktryck (600 mm)	: 0,61 kgf/cm <sup>2</sup>

### SMÖRJNING

Centralt smörjsystem tillhandahålls för smörjning av alla svårtillgängliga delar på maskinen, såsom bom och sticka

### HYDRAULSYSTEM

Huvudpump	
Typ	: 2 St Variabla Axialkolvpumpar
Max. flödes hastighet	: 2 x 266 L/min
Pilotpump	: Kugghjul, 30,5 L/min
Arbetsstryck	
Cylindrar	: 350 kgf/cm <sup>2</sup>
Power Boost	: 380 kgf/cm <sup>2</sup>
Larvning	: 350 kgf/cm <sup>2</sup>
Sväng	: 285 kgf/cm <sup>2</sup>
Pilot	: 40 kgf/cm <sup>2</sup>
Cylindrar	
Bom	: 2 x ø 135 x ø 95 x 1.455 mm
Sticka	: 1 x ø 150 x ø 105 x 1.760 mm
Skopa	: 1 x ø 135 x ø 95 x 1.195 mm

### OPERA CONTROL SYSTEM

- Lättanvänd kontrollpanel och meny
- Förbättrad bränsleekonomi och produktivitet
- Överhettningsskydd och skyddssystem utan att avbryta arbetet
- Val av flerspråk på kontrollpanelen
- Automatisk elavstängning
- Bak, Sidokamera
- Maximal effektivitet genom val av effekt och arbetsläge
- Möjlighet att spara 27 olika parametrar
- Fellägesregistrering och varningssystem
- Stöldskyddssystem med kod
- Hidromek Smartlink
- Realtidsövervakning av driftsparametrar som tryck, temperatur, motorbelastning
- Automatisk förvärmning
- Automatisk Powerboost

### SVÄNGSYSTEM

Svängmotor	: Axial kolvtyp med integrerade stötdämparventiler
Reduktion	: 2-stegs Planetväxellåda
Svängbroms	: Hydraulisk.skivtyp med automatisk varning
Svånghastighet	: 10,10 rpm

### KAPACITET

Bränsletank	: 475 L	Motorolja	: 37 L
Hydraultank	: 210 L	Radiator	: 55 L
Hydraulsystem	: 395 L	AdBlue	: 70 L

### ELSYSTEM

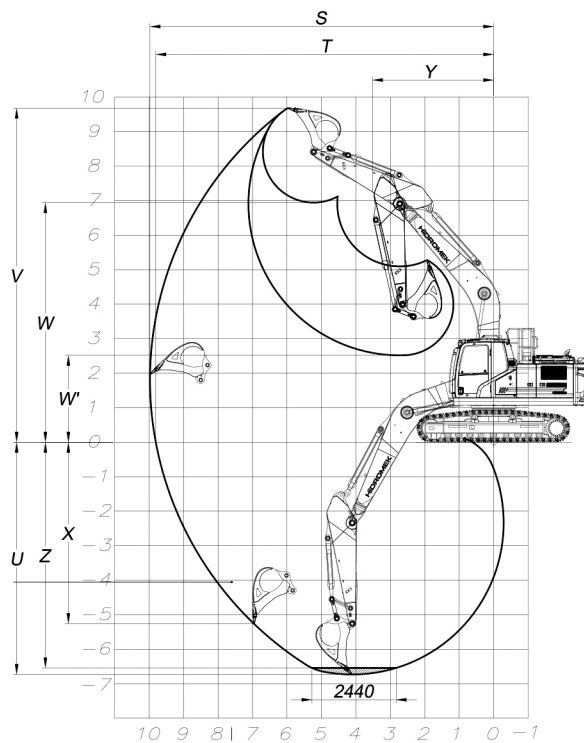
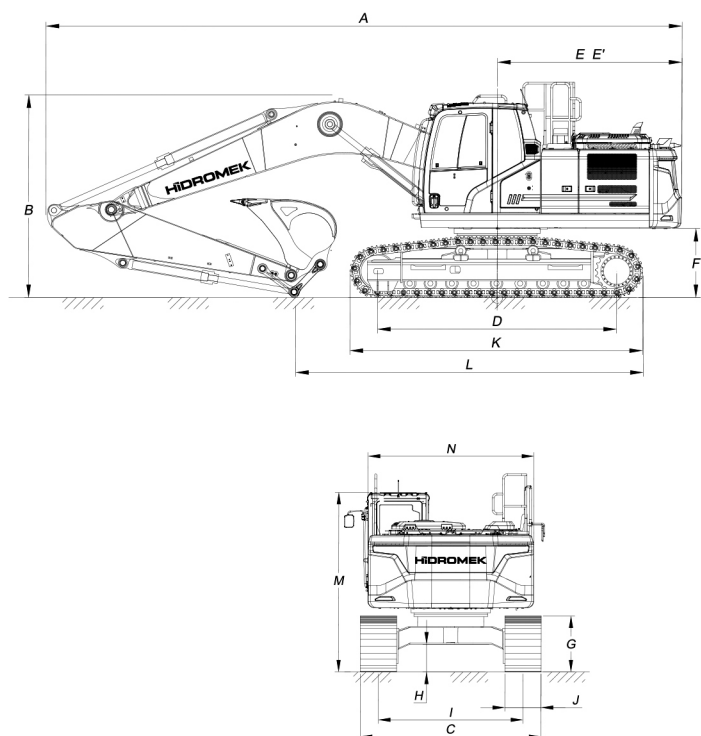
Spänning	: 24V
Batteri	: 2 x 12 V x 150 Ah
Generator	: 24V / 50 A
Startmotor	: 24V / 5 kW

### VIKT

Vikt Standardmaskin	: 32.100 kg
---------------------	-------------

Den operativa vikten, uppfyller kraven enligt ISO 6016 standard, omfattar full bränsletank, hydraulsystem och andra vätskor, 75 kg operatörsvikt och standardutrustad maskin, Extra utrustning är ej inkluderad.

# HMK 310 LC H4



## GENERALLA DIMENSIONER

Bom	6.280 mm		
Sticka	2.100 mm	*2.500 mm	3.070 mm
A - Totallängd	10.930 mm	10.880 mm	10.790 mm
B - Totalhöjd (över bom)	3.580 mm	3.490 mm	3.320 mm
C - Totalbredd	3.200 mm		
D - Axelavstånd	4.030 mm		
E - Längd motvikt	3.235 mm		
E' - Svängradie bak	3.255 mm		
F - Motviktspelrum	1.205 mm		
G - Bandhöjd	1.070 mm		
H - Min.markfrigång	500 mm		
I - Spårvidd	2.600 mm		
J - Bandbredd	600 mm		
K - Längd över band	4.950 mm		
L - Längd över mark	7.540 mm	6.780 mm	5.860 mm
M - Totalhöjd (till hyttak)	3.140 mm		
N - Överbyggnad, totalbredd	2.990 mm		

\* Standard

## ARBETSOMRÅDE

Bom	6.280 mm		
Sticka	2.100 mm	*2.500 mm	3.070 mm
S - Max.räckvidd	10.020 mm	10.370 mm	10.910 mm
T - Max.räckvidd i markplan	9.790 mm	10.150 mm	10.700 mm
U - Max.gräv djup	6.360 mm	6.760 mm	7.330 mm
V - Max.gräv höjd	9.860 mm	9.990 mm	10.290 mm
W - Max.tömningshöjd	6.870 mm	7.020 mm	7.300 mm
W' - Min.tömningshöjd	3.790 mm	3.310 mm	2.760 mm
X - Max.vertikal gräv djup	4.890 mm	5.140 mm	5.780 mm
Y - Min.svängradie	4.440 mm	4.360 mm	4.280 mm
Z - Max. gräv djup 2440mm level)	6.140 mm	6.560 mm	7.160 mm

\* Standard

## GRÄVPRESTANDA

Kapacitet standardskopa (SAE)	1,6 m <sup>3</sup>
Grävkraft (Power Boost) ISO	19.600 (21.300) kgf
Brytkraft (Power Boost) ISO	16.400 (17.800) kgf



## HIDROMEK®

### FACTORY - HEAD OFFICE

Ahi Evran OSB Mahallesi Osmanlı Caddesi No:1 06935 Sincan / ANKARA / TURKEY  
Tel: (+90) 312 267 12 60 Fax: (+90) 312 267 12 39  
www.hidromek.com

### Company Name: GT Trading Entreprenadmaskiner AB

Address: Ullevivägen 30, 197 40 Bro  
Tel: 08-27 19 80 • Email: info@gttrading.se • Website: www.gttrading.se

Notice:  
Med reservation för felskrivningar samt ändringar.