



MOTOR

Modell	: ISUZU-4J11X
Typ	: Vattenkyld, 4 cylindrar, turboladdare, intercooler
Effekt	: 106 HP (73 kW) @2000 rpm / SAE J1995 (Gross)
Vridmoment	: 385 Nm @1600 rpm (Gross)
Volym	: 2999 cc
Borrdiameter och Slaglängd	: 95,4 mm x 104,9 mm
Miljöklass	: EU STEG 5

UNDERREDE

Bandplattor	: Trippel kam stålplattor
Antal bandplattor	: 2 x 46
Underrullar	: 2 x 7
Överrullar	: 2 x 2
Bandspänning	: Hydraulisk fjäderspänning

HYTT

- Förbättrad sikt
- Ökat utrymme inuti hytten
- 6 St hyttkuddar som dämpar vibrationer
- A/C med hög kapacitet
- Högupplöst, bakgrundsbelyst LCD-Skärm
- Opera Kontrollsystem
- Kylt förvaringsfack
- Mugghållare och förvaringsfack
- Golvmatta med uppvikta kanter
- Förbättrad förarkomfort genom mångsidigt justerbart säte
- Ergonomiskt omdesignad hytt genom flytt av paneler, Körpedaler och spakar

DRIVNING OCH BROMSAR

Drivning	: Helt hydrostatisk
Drivmotor	: Axial kolvtyp med integrerade stötdämparventiler
Reduktion	: 2-stegs planetväxellåda
Kör Hastighet	
Hög	: 5,6 km/h
Låg	: 3,3 km/h
Max.dragkraft	: 11.600 kgf
Stigningsförmåga	: 35° (%70)
Parkeringsbroms	: Hydraulisk, flerlamell
Marktryck (500 mm)	: 0,44 kgf/cm ²

SMÖRJNING

Centralt smörjsystem tillhandahålls för smörjning av alla svårtillgängliga delar på maskinen, såsom bom och sticka

HYDRAULSYSTEM

Huvudpump	
Typ	: 2 St Variabla Axialkolvpumpar
Max. flödes hastighet	: 2 x 129 L/min
Pilotpump	: Kugghjul, 20 L/min
Arbetsstryck	
Cylindrar	: 350 kgf/cm ²
Power Boost	: 372 kgf/cm ²
Larvning	: 350 kgf/cm ²
Sväng	: 260 kgf/cm ²
Pilot	: 40 kgf/cm ²
Cylindrar	
Bom	: 2 x ø105 x ø75 x 1080 mm
Sticka	: 1 x ø115 x ø80 x 1225 mm
Skopa	: 1 x ø95 x ø70 x 910 mm

OPERA CONTROL SYSTEM

• Lättanvänd kontrollpanel och meny	• Förbättrad bränsleekonomi och produktivitet
• Överhettningsskydd och skyddssystem utan att avbryta arbetet	• Val av flerspråk på kontrollpanelen
• Automatisk elavstängning	• Bak, Sidokamera
• Maximal effektivitet genom val av effekt och arbetsläge	• Möjlighet att spara 27 olika parametrar
• Fellägesregistrering och varningssystem	• Stölskyddssystem med kod
• Hidromek Smartlink	• Realtidsövervakning av driftsparametrar som tryck, temperatur, motorbelastning
• Automatisk förvärmning	
• Automatisk Powerboost	

SVÄNGSYSTEM

Svängmotor	: Axial kolvtyp med integrerade stötdämparventiler
Reduktion	: 2-stegs Planetväxellåda
Svängbroms	: Hydraulisk, flerlamelltyp, automatisk varning
Svånghastighet	: 11,1 rpm

KAPACITET

Bränsletank	: 280 L	Motorolja	: 16 L
Hydraultank	: 115 L	Radiator	: 20 L
Hydraulsystem	: 210 L	AdBlue	: 33 L

ELSYSTEM

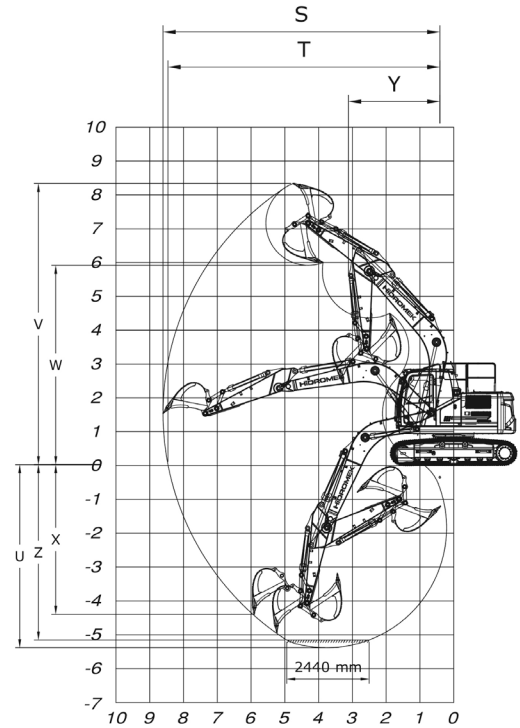
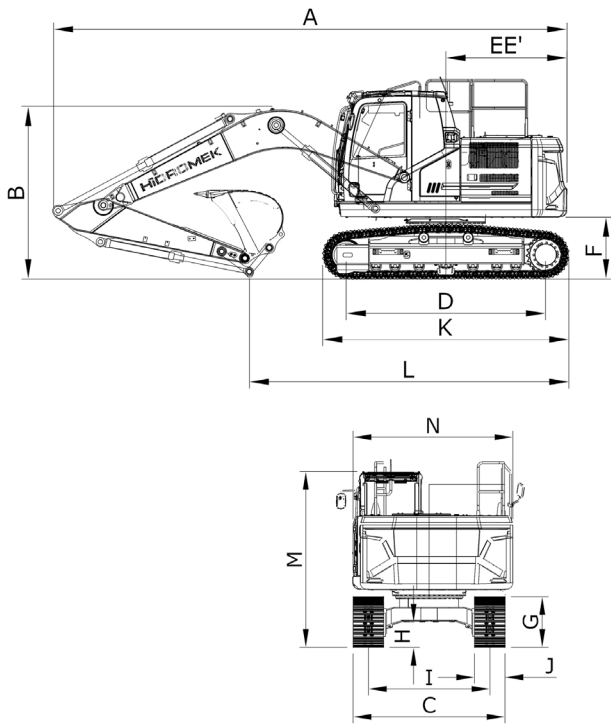
Spänning	: 24V
Batteri	: 2 x 12 V x 100 Ah
Generator	: 24V / 50 A
Startmotor	: 24V / 4 kW

VIKT

Vikt Standardmaskin	: 14.650 kg
---------------------	-------------

Den operativa vikten, uppfyller kraven enligt ISO 6016 standard, omfattar full bränsletank, hydraulsystem och andra vätskor, 75 kg operatörsvikt och standardutrustad maskin, Extra utrustning är ej inkluderad.

HMK140LC H4



GENERALLA DIMENSIONER

Bom	4600 mm		
Sticka	*2300 mm	2600 mm	2900 mm
A - Totallängd	7890 mm	7890 mm	7870 mm
B - Totalhöjd (över bom)	2830 mm	2950 mm	3030 mm
C - Totalbredd	2490 mm		
D - Axelavstånd	3035 mm		
E - Längd motvikt	2250 mm		
E' - Svängradie bak	2310 mm		
F - Motviktspelrum	937 mm		
G - Bandhöjd	834 mm		
H - Min.markfrigång	430 mm		
I - Spårvidd	1990 mm		
J - Bandbredd	500 mm		
K - Längd över band	3750 mm		
L - Längd över mark	4650 mm	4500 mm	4260 mm
M - Totalhöjd (till hyttak)	2870 mm		
N - Överbyggnad, totalbredd	2500 mm		

* Standard

ARBETSORMÅDE

Bom	4600 mm		
Sticka	*2300 mm	2600 mm	2900 mm
S - Max.räckvidd	8220 mm	8520 mm	8810 mm
T - Max.räckvidd i markplan	8070 mm	8380 mm	8670 mm
U - Max.gräv djup	5360 mm	5660 mm	5960 mm
V - Max.gräv höjd	8430 mm	8680 mm	8860 mm
W - Max.tömningshöjd	5920 mm	6150 mm	6330 mm
W' - Min.tömningshöjd	2220 mm	1920 mm	1610 mm
X - Max.vertikal gräv djup	4890 mm	5180 mm	5480 mm
Y - Min.svängradie	2620 mm	2670 mm	2690 mm
Z - Max. gräv djup 2440mm level)	5140 mm	5460 mm	5780 mm

GRÄVPRESTANDA

Kapacitet standardskopa (SAE)	*0,6 m ³		
Grävkraft (Power Boost) ISO	9500 (10000) kgf		
Brytkraft (Power Boost) ISO	6900 (7300) kgf	6900 (7300) kgf	6900 (7300)kgf

HIDROMEK®

FACTORY - HEAD OFFICE

Ahi Evran OSB Mahallesi Osmanlı Caddesi No:1 06935 Sincan / ANKARA / TURKEY
Tel: (+90) 312 267 12 60 Fax: (+90) 312 267 12 39
www.hidromek.com

Company Name: GT Trading Entreprenadmaskiner AB

Address: Ullevivägen 30, 197 40 Bro
Tel: 08-27 19 80 • Email: info@gttrading.se • Website: www.gttrading.se

Notice:
Med reservation för felskrivningar samt ändringar.