



MOTOR

Modell	: ISUZU-6UZ1X
Typ	: Vattenkyld, 6 cylindrig radmotor direktinsprutning, turboladdning intercooler, elektronisk dieselmotor
Effekt	: 362 HK (270 kW) @1900 rpm / SAE J1995 (Gross)
Vridmoment	: 1650 Nm @1300 rpm (Gross)
Volym	: 9839 cc
Borrdiameter och Slaglängd	: 120 mm x 145 mm
Miljöklass	: EU STEG 5

UNDERREDE

X Typ Nedre Ramkonstruktion Pentagon Box typ Chassi	
Bandplattor	: Trippel kam stålplattor
Antal bandplattor	: 2 x 50
Underrullar	: 2 x 9
Övrrullar	: 2 x 2
Urspårningskydd	: Komplet
Bandspänning	: Hydraulisk Fjäderspänning

HYTT

- Förbättrad sikt
- Ökat utrymme inuti hytten
- 6 St hyttkuddar som dämpar vibrationer
- A/C med hög kapacitet
- Högupplöst, bakgrundsbelyst LCD-Skärm
- Opera Kontrollsystem
- Kylt förvaringsfack
- Mugghållare och förvaringsfack
- Golvmatta med uppvikta kanter
- Förbättrad förarkomfort genom mångsidigt justerbart säte
- Ergonomiskt omdesignad hytt genom flytt av paneler, Körpedaler och spakar

DRIVNING OCH BROMSAR

Drivning	: Helt hydrostatisk
Drivmotor	: Axial kolvtyp med integrerade stötdämparventiler
Reduktion	: 2-stegs planetväxellåda
Kör Hastighet	
Hög	: 4,60 km/h
Låg	: 2,80 km/h
Max.dragkraft	: 35.880 kgf
Stigningsförmåga	: 35° (%70)
Parkeringsbroms	: Hydraulisk skivtyp med automatisk varning
Marktryck (600 mm)	: 0,91 kgf/cm ²

SMÖRJNING

Centralt smörjsystem tillhandahålls för smörjning av alla svårtillgängliga delar på maskinen, såsom bom och sticka

HYDRAULSYSTEM

Huvudpump	
Typ	: 2 St Variabla Axialkolvpumpar
Max. flödes hastighet	: 2 x 376 L/min
Pilotpump	: Kugghjul, 29 L/min
Arbetsstryck	
Cylindrar	: 330 kgf/cm ²
Power Boost	: 355 kgf/cm ²
Larvning	: 330 kgf/cm ²
Sväng	: 330 kgf/cm ²
Pilot	: 40 kgf/cm ²
Cylindrar	
Bom	: 2 x ø 170 x ø 115 x 1.650 mm
Sticka	: 1 x ø 190 x ø 130 x 1.870 mm
Skopa	: 1 x ø 170 x ø 120 x 1.335 mm

OPERA CONTROL SYSTEM

- Lättanvänd kontrollpanel och meny
- Överhettningsskydd och skyddssystem utan att avbryta arbetet
- Automatisk elavstängning
- Maximal effektivitet genom val av effekt och arbetsläge
- Fellägesregistrering och varningssystem
- Hidromek Smartlink
- Automatisk förvärmning
- Automatisk Powerboost
- Förbättrad bränsleekonomi och produktivitet
- Val av flerspråk på kontrollpanelen
- Bak, Sidokamera
- Möjlighet att spara 27 olika parametrar
- Stöldskyddssystem med kod
- Realitidsövervakning av driftsparametrar som tryck, temperatur, motorbelastning

SVÄNGSYSTEM

Svängmotor	: Axial kolvtyp med integrerade stötdämparventiler
Reduktion	: 2-stegs Planetväxellåda
Svängbroms	: Hydraulisk skivtyp med automatisk varning
Svånghastighet	: 7,7 rpm

KAPACITET

Bränsletank	: 655 L	Motorolja	: 41 L
Hydraultank	: 370 L	Radiator	: 65 L
Hydraulsystem	: 615 L	AdBlue	: 33 L

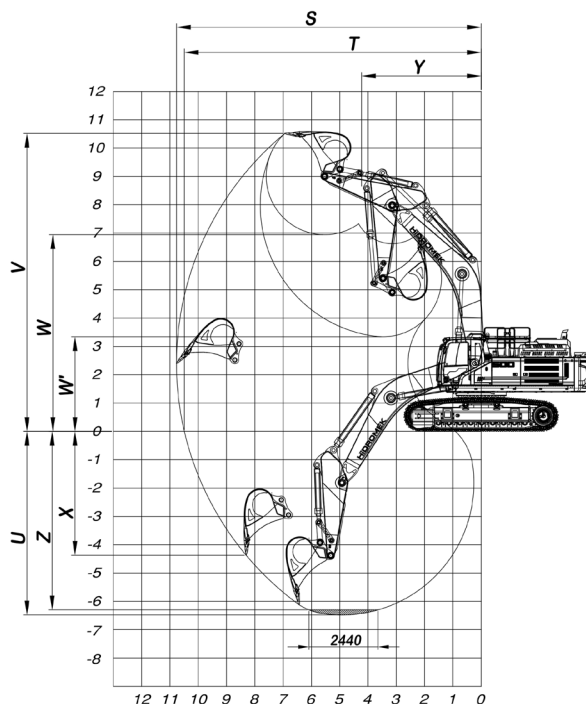
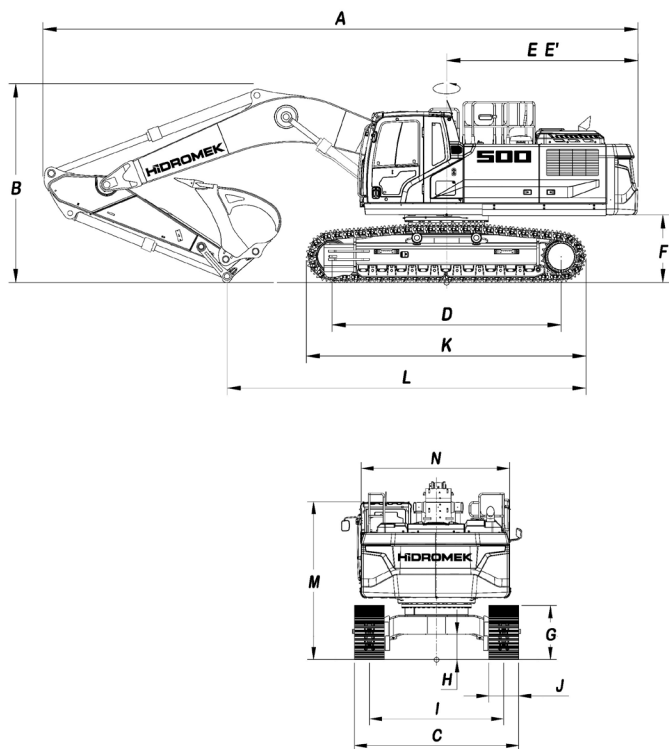
ELSYSTEM

Spänning	: 24V
Batteri	: 2 x 12 V x 165 Ah
Generator	: 24V / 50 A
Startmotor	: 24V / 5,5 kW

VIKT

Vikt Standardmaskin	: 52.000 kg
---------------------	-------------

Den operativa vikten, uppfyller kraven enligt ISO 6016 standard, omfattar full bränsletank, hydraulsystem och andra vätskor, 75 kg operatörsvikt och standardutrustad maskin, Extra utrustning är ej inkluderad.



GENERALLA DIMENSIONER

Bom	*6.300 mm		6.900 mm	
Sticka	*2.600 mm	2.900 mm	2.900 mm	3.300 mm
A - Totallängd	11.840 mm	11.850 mm	12.450 mm	12.440 mm
B - Totalhöjd (över bom)	3.860 mm	3.990 mm	3.950 mm	4.160 mm
C - Totalbredd	3.500 mm			
D - Axelavstånd	4.400 mm			
E - Längd motvikt	3.985 mm			
E' - Svängradie bak	4.005 mm			
F - Motviktspelrum	1.385 mm			
G - Bandhöjd	1.230 mm			
H - Min.markfrigång	600 mm			
I - Spårvidd	2.900 mm			
J - Bandbredd	600 mm			
K - Längd över band	5.500 mm			
L - Längd över mark	6.910 mm	6.740 mm	7.500 mm	7.310 mm
M - Totalhöjd (till hyttak)	3.360 mm			
N - Överbyggnad, totalbredd	2.990 mm			

* Standard

ARBETSOMRÅDE

Bom	6.300 mm		6.900 mm	
Sticka	*2.600 mm	2.900 mm	2.900 mm	3.300 mm
S - Max.räckvidd	10.770 mm	11.040 mm	11.680 mm	12.040 mm
T - Max.räckvidd i markplan	10.490 mm	10.770 mm	11.430 mm	11.800 mm
U - Max.gräv djup	6.480 mm	6.780 mm	7.180 mm	7.580 mm
V - Max.gräv höjd	10.510 mm	10.630 mm	11.340 mm	11.530 mm
W - Max.tömningshöjd	6.940 mm	7.060 mm	7.710 mm	7.880 mm
W' - Min.tömningshöjd	3.330 mm	3.040 mm	3.590 mm	3.190 mm
X - Max.vertikal gräv djup	4.470 mm	4.740 mm	5.280 mm	5.740 mm
Y - Min.svängradie	4.320 mm	4.380 mm	4.660 mm	4.750 mm
Z - Max. gräv djup 2440mm level)	6.300 mm	6.610 mm	7.020 mm	7.430 mm

* Standard

GRÄVPRESTANDA

Kapacitet standardskopa (SAE)	3,2 m ³ (SAE)
Grävkraft (Power Boost) ISO	25.300 (27.600) kgf
Brytkraft (Power Boost) ISO	25.000 (27.300) kgf



HIDROMEK®

FACTORY - HEAD OFFICE

Ahi Evran OSB Mahallesi Osmanlı Caddesi No:1 06935 Sincan / ANKARA / TURKEY
Tel: (+90) 312 267 12 60 Fax: (+90) 312 267 12 39
www.hidromek.com

Company Name: GT Trading Entreprenadmaskiner AB

Address: Ullevivägen 30, 197 40 Bro
Tel: 08-27 19 80 • Email: info@gttrading.se • Website: www.gttrading.se

Notice:
Med reservation för felskrivningar samt ändringar.