


**NYHET!**

## MOTOR

|                            |   |
|----------------------------|---|
| Modell                     | : DEUTZ TCD 4.1   |
| Typ                        | : Vattenkyld, 4 cylindrar, direktinsprutning, turboladdare, laddluftskylare |
| Effekt                     | : 141 HP (105 kW) @2000 rpm / SAE J1995 (Gross)                             |
| Max. vridmoment            | : 550 Nm @1600 rpm (Gross)  |
| Volym                      | : 4038 cc   |
| Borrdiameter och slaglängd | : 101 mm x 126 mm   |
| Miljöklass                 | : EU Steg 5   |

## UNDERVAGN

|        |  |
|--------|--|
| Chassi | : Förstärkt undervagn, parallellblad, stödben finns som tillval  |
| Axlar  | : Oscillerande framaxel ±8°, automatisk eller manuellt pendellås |
| Hjul   | : 315/80 R22,5 (Singelhjul)<br>: 10.00 - R20 (Dubbelhjul)        |

## HYTT

|  |
|--|
| <ul style="list-style-type: none"> <li>• Förbättrad sikt runt om</li> <li>• Ökat utrymme inuti hytten</li> <li>• 6st vibrationsdämpande hyttkuddar</li> <li>• A/C med hög kapacitet</li> <li>• Opera kontrollsystem</li> <li>• Kylt förvaringsfack</li> <li>• Mugghållare och förvaringsutrymmen</li> <li>• Golvmatta med uppvikta kanter</li> <li>• Förbättrad komfort genom mångsidigt juterbar förarstol</li> </ul> |
|--|

## DRIVNING OCH BROMSAR

|                  |   |
|------------------|---|
| Drivning         | : Fullt hydrostatisk  |
| Drivmotor        | : Axialkolvtyp  |
| Reduktion        | : 2 stegs planetväxel   |
| Körhastighet     |   |
| Högväxel         | : 33 km/h   |
| Lägväxel         | : 8,5 km/h  |
| Max. dragkraft   | : 7.634 kqf   |
| Stigningsförmåga | : 28° (%53)   |
| Färdbroms        | : Två separata servohydrauliska bromskretsar. Tryckaktiverade/fjädrerretur typ. Placerad i navet för bästa funktion och säkerhet. |

## SVÄNGSYSTEM

|                     |   |
|---------------------|---|
| Svängmotor          | : Axialkolvtyp med svängningsdämpande ventiler                  |
| Reduktionsväxel     | : 2 stegs planetväxel   |
| Svängbroms          | : Hydraulisk flerlamells typ, automatisk och manuell svängbroms |
| Max. svänghastighet | : 13 rpm  |

## SMÖRJNING

Framdragna smörjpunkter för bättre åtkomst på t.ex. bom och sticka. Centralt smörjsystem finns som tillval för att underlätta smörjning och för smörjning på rätt intervaller.

## HYDRAULSYSTEM

|                    |                                |
|--------------------|--------------------------------|
| Huvudpump          |                                |
| Typ                | : 2st variabla axialkolvpumpar |
| Max. flöde         | : 2 x 157 L/min                |
| Pilotpump          | : 20 L/min                     |
| Övertrycksventiler |                                |
| Cylindrar          | : 350 kqf/cm <sup>2</sup>      |
| Extra kraft        | : 370 kqf/cm <sup>2</sup>      |
| Drivning           | : 360 kqf/cm <sup>2</sup>      |
| Svängning          | : 300 kqf/cm <sup>2</sup>      |
| Pilot              | : 40 kqf/cm <sup>2</sup>       |
| Cylindrar          |                                |
| Bom 1              | : 2 x ø 105 x ø 75 x 930 mm    |
| Bom 2              | : 1 x ø 140 x ø 85 x 680 mm    |
| Sticka             | : 1 x ø 115 x ø 80 x 1.120 mm  |
| Skopa              | : 1 x ø 95 x ø 70 x 910 mm     |

## OPERA KONTROLLSYSTEM

|  |  |
|--|--|
| <ul style="list-style-type: none"> <li>• Lättanvänd kontrollpanel och menyer</li> <li>• Farthållare</li> <li>• Förbättrad bränsleekonomi och produktivitet</li> <li>• Elektrisk huvudströmbrytare</li> <li>• Meny med flerspråkval</li> <li>• Möjlighet att registrera upp till 27 olika driftstimmar t.ex. effektlägen, varvtal och hjulning mm.</li> <li>• Automatisk uppvärmning</li> <li>• Stödsyddsystem med kodlås</li> <li>• Smartlink maskinövervakning via GPS och GSM</li> <li>• Automatisk tomgång i två steg, justerbar</li> </ul> | <ul style="list-style-type: none"> <li>• Överhettningsskydd och skyddssystem utan att avbryta arbetet</li> <li>• Automatisk extra kraft funktion</li> <li>• Underhållsinformation och varningssystem</li> <li>• Backkamera och sidokamera</li> <li>• Felkodslagring och varningssystem</li> <li>• Realtidsövervakning av maskin och motorparametrar som t.ex. tryck, temperatur och motorbelastning mm.</li> </ul> |
|--|--|

## STYRSYSTEM

Styrning av framaxelns hydraulcylinder sker via orbitrol

## KAPACITET

|               |         |                 |          |
|---------------|---------|-----------------|----------|
| Bränsletank   | : 245 L | Motor kylsystem | : 29,8 L |
| Hydraultank   | : 120 L | Motorolja       | : 16,2 L |
| Hydraulsystem | : 210 L | DEF/AdBlue tank | : 20 L   |

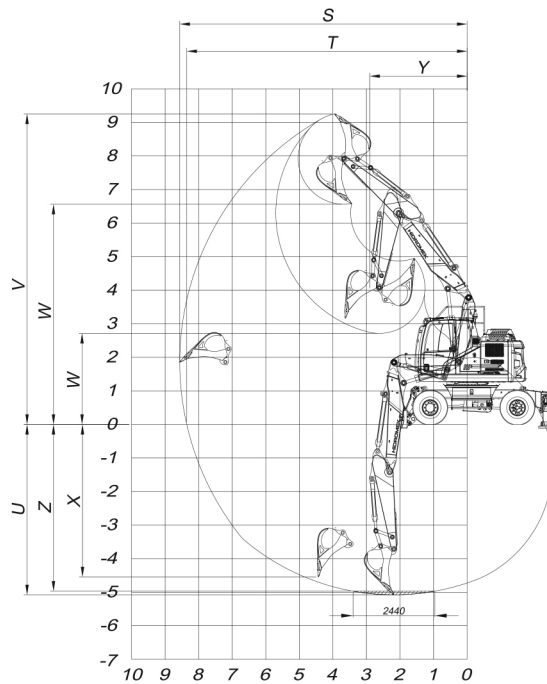
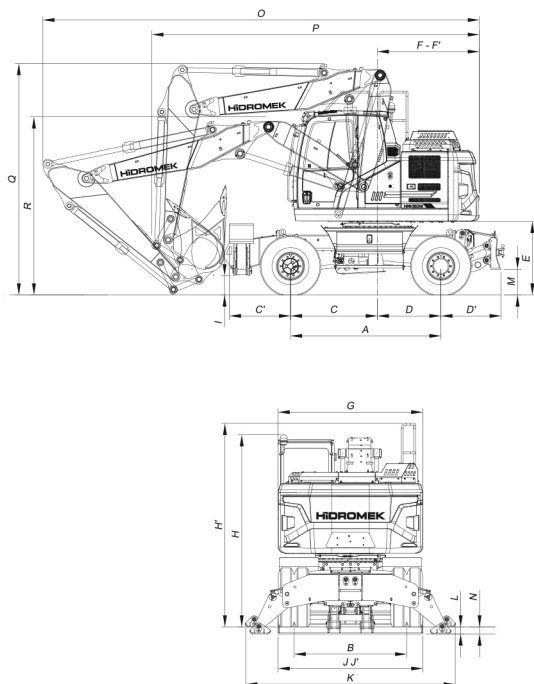
## ELSYSTEM

|            |                    |
|------------|--------------------|
| Spänning   | : 24V              |
| Batteri    | : 2 x 12V / 100 Ah |
| Generator  | : 28V / 100 A      |
| Startmotor | : 24V / 4,0 kW     |

## VIKT

|                     |             |
|---------------------|-------------|
| Vikt standardmaskin | : 16.750 kg |
|---------------------|-------------|

Den operativa vikten, uppfyller kraven enligt ISO 6016 standard, omfattar full bränsletank, hydraulsystem och andra vätskor, 75 kg operatörsvikt och standardutrustad maskin, Extra utrustning är ej inkluderad.



## GENERELLA DIMENSIONER

| Bom                                     | 4.800 mm |           |          |
|---|----------|-----------|----------|
| Sticka                                  | 2.000 mm | *2.300 mm | 2.600 mm |
| A - Hjulbas                             |          | 2.600 mm  |          |
| B - Spårvidd                            |          | 1.944 mm  |          |
| C - Rotation Axis – Front Axle Distance |          | 1.500 mm  |          |
| C' - Svängkrans- framaxel               |          | 1.055 mm  |          |
| D - Svängkrans- bakaxel                 |          | 1.100 mm  |          |
| D' - Bakaxel- schaktblad                |          | 1.073 mm  |          |
| E - Övervagn- mark                      |          | 1.270 mm  |          |
| F - Svängkrans- motvikt                 |          | 1.765 mm  |          |
| F' - Svängradie motvikt                 |          | 1.850 mm  |          |
| G - Övervagn bredd                      |          | 2.500 mm  |          |
| H - Hytt höjd                           |          | 3.320 mm  |          |
| I - Stödben markfrigång                 |          | 355 mm    |          |
| J - Hjulbredd                           |          | 2.500 mm  |          |
| J' - Hjulbredd total                    |          | 2.550 mm  |          |
| K - Stödben totalbredd                  |          | 3.634 mm  |          |
| L - Stödben gräv djup                   |          | 122 mm    |          |
| M - Schaktblad markfrigång              |          | 447 mm    |          |
| N - Schaktblad gräv djup                |          | 124 mm    |          |
| O - Totallängd                          | 5.580 mm | 5.660 mm  | 6.830 mm |
| P - Totallängd                          | 7.360 mm | 7.550 mm  | 7.500 mm |
| Q - Totalhöjd                           | 4.050 mm | 4.000 mm  | 3.860 mm |
| R - Totalhöjd                           | 3.240 mm | 3.080 mm  | 3.230 mm |

## ARBETSOMRÅDE

|                                 |          |          |          |
|---------------------------------|----------|----------|----------|
| S - Max. räckvidd               | 8.210 mm | 8.500 mm | 8.800 mm |
| T - Max. räckvidd i markplan    | 7.990 mm | 8.290 mm | 8.600 mm |
| U - Max. gräv djup              | 4.700 mm | 5.000 mm | 5.300 mm |
| V - Max. gräv höjd              | 8.990 mm | 9.200 mm | 9.460 mm |
| W - Max. tömningshöjd           | 6.430 mm | 6.640 mm | 6.890 mm |
| W' - Tömningshöjd               | 3.080 mm | 2.790 mm | 2.500 mm |
| X - Max. gräv djup vertikalt    | 4.060 mm | 4.340 mm | 4.670 mm |
| Y - Min. svängradie             | 2.800 mm | 2.910 mm | 3.000 mm |
| Z - Max. gräv djup (2440 level) | 4.590 mm | 4.890 mm | 5.200 mm |

## ARBETSOMRÅDE

|                                   |                    |                    |                    |
|-----------------------------------|--------------------|--------------------|--------------------|
| Volym standardskopa (SAE)         | 0,6 m <sup>3</sup> | 0,6 m <sup>3</sup> | 0,6 m <sup>3</sup> |
| Gräv kraft skopa (extrakraft) ISO | 9.500 (10.000) kgf | 9.500 (10.000) kgf | 9.500 (10.000) kgf |
| Brytkraft sticka (extrakraft) ISO | 6.900 (7.300) kgf  | 6.900 (7.300) kgf  | 6.900 (7.300) kgf  |

\* Standard

# HIDROMEK®

### FACTORY - HEAD OFFICE

Ahi Evran OSB Mahallesi Osmanlı Caddesi No:1 06935 Sincan / ANKARA / TURKEY  
Tel: (+90) 312 267 12 60 Fax: (+90) 312 267 12 39  
www.hidromek.com

Company Name: GT Trading Entreprenadmaskiner AB

Address: Ullevivägen 30, 197 40 Bro

Tel: 08-27 19 80 • Email: info@gttrading.se • Website: www.gttrading.se

Observera:  
Hidromek har rätt att ändra specifikationerna och design av modellen som anges i denna broschyr utan förvarning.