

AX10U//7

Reliable solutions



HYDRAULISK GRÄVMASKIN

Modellkod : AX10U-7

Nominell motoreffekt : 9,9 kW (ISO14396)

Tjänstevikt : 1 110 kg

Skopa ISO rågad : 0,022 m³

Perfekt passform

Den kompakta AX10U-7 är tillverkad i Hitachis moderna fabrik i Japan och konstruerad för att erbjuda exceptionell produktivitet i de mest begränsade utrymmena. Den har den perfekta passformen för projekt som husgrunder, inomhusrenoveringen, allmännyttan och markarbeten.



Mobil och smidig

Två transporthastigheter (4km/t och 2km/t) säkerställer mobilitet och smidighet på arbetsplatsen.



Kompakt konstruktion

Kort bakdel med snäv svängradie är idealiskt för att arbeta i begränsade utrymmen.





Kraftfull drift

Trecylindersmotor för tuffa grävarbeten.



Tidsbesparande underhåll

Genom att enkelt fälla hela stolskonsolen ges fri tillgång till daglig tillsyn och service.



Smidig styrning

Hydrauliska manöverspakar (joystick) tillhandahåller enkel manövrering.



Exceptionell mångsidighet

Breddningsbart underrede och blad förbättrar mångsidigheten i olika tillämpningsområden.

Mångsidig och allround

AX10U-7 är den minsta minigrävmaskinen i Hitachi-sortimentet och är mångsidig för flera olika tillämpningar och enkel att använda och underhålla samt ger kraftfull prestanda.

Kompakt och kraftfull

Den kompakta AX10U-7 är idealisk för att arbeta i mindre utrymmen tack vare dess korta bakdels svängradie på 825 mm och minsta bredd på 780 mm. Det kan utökas till 1 000 mm med det justerbara underredet och bladet. Den är utrustad med en kraftfull trecylindrig motor för utmanande arbetsuppgifter.

Effektiv manövrering

AX10U-7 har både hög- och lågväxel för transport vilket gör det enklare att snabbt förflytta maskinen inom arbetsplatsen. Underrullarna är konstruerade med yttre flänsar vilket minskar slitaget på banden från krängningar vid styrning på begränsade utrymmen.

Lätt att transportera

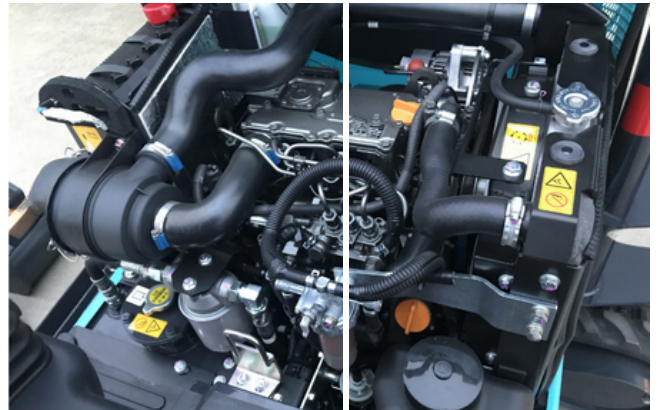
Tack vare sitt breddningsbara underrede och fällbara skyddsåge (TOPS-klassad) kan AX10U-7 enkelt anpassas för smidig transport.



Centralt placerade reglage och indikatorsymboler gör det enkelt att komma igång med maskinen.



Hydrauliska manöverspakar (joystick) säkerställer bra prestanda.



Luckor som öppnas vidöppet gör det enkelt att underhålla.

SPECIFIKATIONER

MOTOR

Modell	3TNV70
Typ	Vattenkyld, 4-takt, 3-cylinders dieselmotor med virvelkammare och direktinsprutning
Nominell effekt	
ISO 14396	9,9 kW vid 2 100 min ⁻¹
ISO 9249, netto	9,5 kW vid 2 100 min ⁻¹
SAE J1349, netto	9,5 kW vid 2 100 min ⁻¹
Maximalt vridmoment ...	50,5 N.m vid 1 500 min ⁻¹
Cylindervolym	0,854 liter
Cylinderdiameter	
och slaglängd	70 mm x 74 mm
Batteri	1 x 12 V / 36 Ah

HYDRAULSYSTEM

Hydraulpumpar

Huvudpumpar	2 kugghjulspumpar
Maximalt hydrauloljeflöde	2 x 10,6 liter/min
Servopump	1 kugghjulspump
Maximalt hydrauloljeflöde	6,3 liter/min

Hydraulmotorer

Transport	2 variabla axialkolvmotorer
Sväng	1 kugghjulspump

Tryckbegränsningsventiler

Huvudpumpkrets	17,7 Mpa
Servokrets	3,9 MPa

Hydraulcylindrar

	Kvantitet	Cylinderdiameter	Kolvstångsdiameter	Slag
Bom	1	55 mm	30 mm	355 mm
Sticka	1	50 mm	30 mm	356 mm
Skopa	1	50 mm	25 mm	282 mm
Bomsväng	1	50 mm	25 mm	260 mm
Blad	1	55 mm	30 mm	87 mm
Spårvidd	1	50 mm	25 mm	273 mm

REGLAGE

Bom, sticka, skopa och sväng är hydrauliska styrsystem. Transport, bomsväng, blad, ställbart ben och reserv är mekaniska.

SVÄNGMEKANISM

Svängmotor med högt vridmoment. Svängkranen är enkelrads, vinkelkontaktkullager med induktionshårdad svängdrevsaxel. Svängväxel och svängdrevsaxel är olje- och fettsmord.

Svängshastighet

8,7 min⁻¹

Svängmoment

0,7 kNm

UNDERREDE

Band

Underrede av traktortyp. Svetsad bandram av utvalda material. Hydrauliskt breddningsbar spårvidd.

Antar rullar på varje sida

Underrullar

3

Drivmotor

Varje band drivs av en axialkolvmotor med två hastigheter och högt vridmoment med planetväxellåda för motrotation av banden.

Transporthastighet

Hög: 0 till 3,5 km/h

(Med gummiband) Låg: 0 till 1,8 km/h

Maximal dragkraft.....

27 kN (2 750 kgf)

Stigningsförmåga

58 % (30 grader) kontinuerlig*

*Undvik dock, för att undvika farliga situationer, att köra uppför/nedför sluttningar som lutar mer än 27 % (15 grader).

LJUDNIVÅ

Ljudnivå i störtbåge enligt ISO 6396

LpA 79 dB(A)

Extern ljudnivå enligt ISO 6395 och

EU-direktiv 2000/14/EC

LwA 93 dB(A)

VIKTER OCH MARKTRYCK

Störtbåge (fällbar)

Inklusive en 0,81 sticka och 0,022 m3 skopa (ISO rågad).

	Tjänstevikt	Marktryck
180 mm gummiband	1 110 kg	24 kPa (0,25 kgf/cm ²)

VOLYMUPPGIFTER

Bränsletank	16,0 liter
Motorns kylvätska	3,3 liter
Motorolja	2,8 liter
Drivmotor (var sida)	0,33 liter
Hydraulsystem	18,0 liter
Hydrauloljetank (referensoljenivå)	12,0 liter

DJUPGRÄVNINGSPREDSKAP

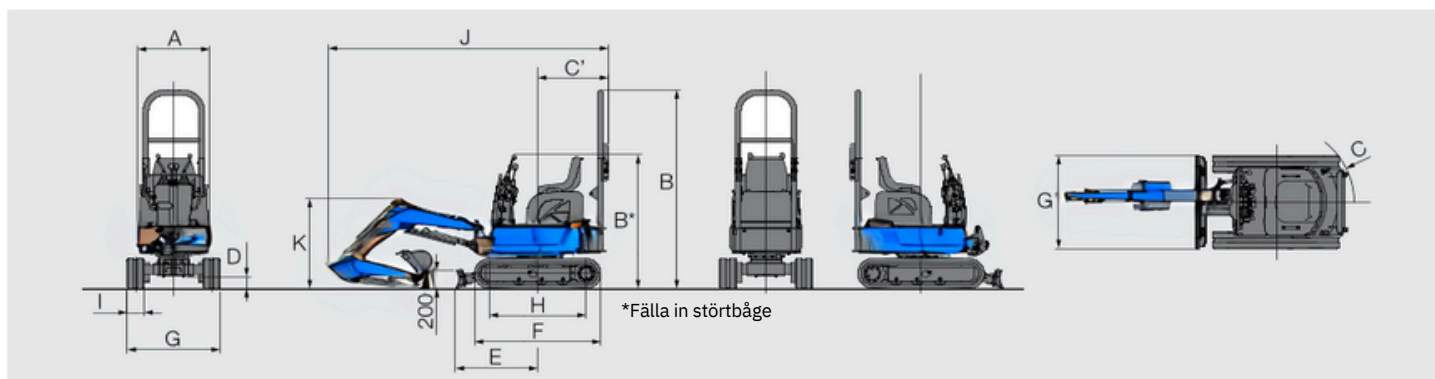
Skopor

Kapacitet	Bredd		Ant. tänder	Vikt	Grävaggregat	
	Utan sidoskärare	Med sidoskärare			0,81 m sticka	0,96 m sticka
ISO rågad						
0,018 m ³	300 mm	320 mm	3	15,0 kg	A	A
0,022 m ³	350 mm	370 mm	3	16,2 kg	A	B
0,024 m ³	380 mm	400 mm	3	16,9 kg	B	B
Stickans rivkraft					5,9 kN (610 kgf)	5,5 kN (570 kgf)
Skopans brytkraft					11,7 kN (1 200 kgf)	11,7 kN (1 200 kgf)

A: Allmän grävning B: Lättare grävning

SPECIFIKATIONER

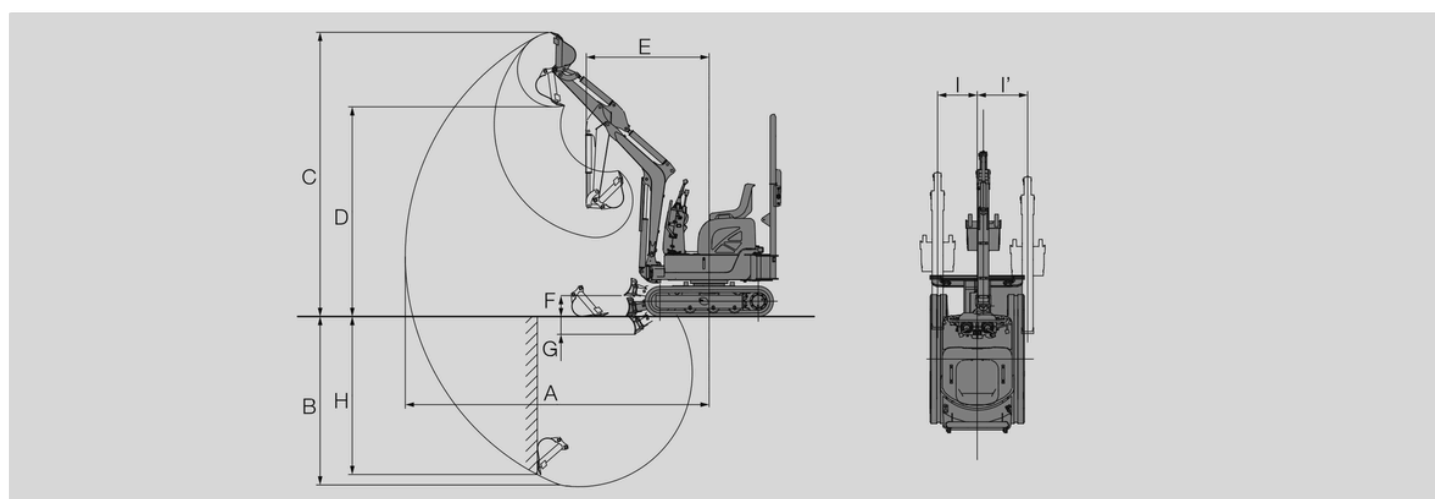
MÅTT



OBS: Bilden visar AX10U-7 utrustad med 0,81 m sticka och 180 mm gummiband. Störbågen överensstämmer med kraven i TOPS (ISO 12117).

	ZAXIS 10U	Enhet: mm
A Total bredd	780	
B Total höjd (infällning av störbåge)	2 150 (1 450)	
C Bakre svängradie	825	
C' Bakre ändes svänglängd (med störbåge)	760	
D Min. markfrigång	130	
E Horisontellt avstånd till monterat blad	885	
F Undervagnens längd	1 360	
G Undervagnens bredd: Utdragen/indragen	1 000 / 760	
G' Bladets bredd: Utdraget/indraget	1 000 / 780	
H Avstånd mellan driv- och ledarhjul	1 040	
I Bandplattans bredd	180	
J Max. transportlängd (fälla in störbåge)	3 020 (3 090)	
K Total höjd på bommen	970	

ARBETSORMÅDE

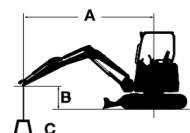


OBS: Illustrationen visar AX10U-7 utrustad med 0,022 m3 skopa, 0,81 m sticka och 180 mm gummiband.

	ZAXIS 10U	Enhet: mm
A Max. räckvidd B Max. grävdjup C Max. grävhöjd D Max. tömningshöjd E Min. svängradie (vid max. bomsväng) F Högsta position på bladets botten ovanför marknivå G Lägsta position på bladets botten ovanför marknivå H Max. vertikalt grävdjup I / I' Offsetavstånd (max. svängvinkel på bommen)	3 220 1 780 3 010 2 220 1 310 (1 100) 220 190 1 670 420 (55) / 535 (65)	

MASKINKAPACITETER

- Obs!
- Kapaciteten är baserad på ISO 10567.
 - Lyftkapaciteten på ZAXIS-serien överskrider inte 75 % av tipplasten med maskinen på fast och jämn mark eller 87 % av full hydraullyftkapacitet.
 - Lastpunkten är centerraden av skopans monteringsbult på stickan.
Sida: Tvärs larv eller 360 grader
Fram: Kapacitet över fram
 - En stjärna (*) indikerar last begränsad av hydraulisk kapacitet.
För att avgöra lyftkapacitet så tillämpa Tvärs larv eller 360 grader maskinkapaciteter från tabellen med "Blad ovanför marknivå" och räkna bort vikten på monterat redskap och snabbkoppling.



A: Räckvidd
B: Lastpunktshöjd
C: Lyftkapacitet

AX10U-7 Blad ovanför marken, sticka 0,81 m

Kapacitet över fram Tvärs larv eller 360 grader Enhet : kg

Villkor	Last-punktens höjd m	Räckvidd				Vid max. räckvidd		
		1,0 m		2,0 m				
								meter
Gummiband 180 mm	1,0			250	210	150	130	2,80
	0 (Marknivå)			240	200	150	130	2,73
	-1,0	*730	610	240	200	230	190	2,10

AX10U-7 Blad på marken, sticka 0,81 m

Kapacitet över fram Tvärs larv eller 360 grader Enhet : kg

Villkor	Last-punktens höjd m	Räckvidd				Vid max. räckvidd		
		1,0 m		2,0 m				
								meter
Gummiband 180 mm	1,0			*280	210	340	130	2,80
	0 (Marknivå)			*380	200	350	130	2,73
	-1,0	*730	610	*270	200	540	190	2,10

AX10U-7 Blad ovanför marken, sticka 0,96 m

Kapacitet över fram Tvärs larv eller 360 grader Enhet : kg

Villkor	Last-punktens höjd m	Räckvidd				Vid max. räckvidd		
		1,0 m		2,0 m				
								meter
Gummiband 180 mm	1,0			*250	180	140	100	2,93
	0 (Marknivå)			230	160	140	100	2,86
	-1,0	770	500	230	160	200	140	2,27

AX10U-7 Blad på marken, sticka 0,96 m

Kapacitet över fram Tvärs larv eller 360 grader Enhet : kg

Villkor	Last-punktens höjd m	Räckvidd				Vid max. räckvidd		
		1,0 m		2,0 m				
								meter
Gummiband 180 mm	1,0			*260	180	310	100	2,93
	0 (Marknivå)			*370	160	320	100	2,86
	-1,0	*860	500	*310	160	470	140	2,27

UTR USTNING

● : Standardutrustning

○ : Extrautrustning

MOTOR	
Generator 12 V - 40 A	●
Elektrisk matarpump	●
Neutralt motorstartsystem	●
Kylarreservoir	●

HYDRAULSYSTEM	
Fullflödesfilter	●
Hydrauliska manöverspakar (joystick)	●
Servofilter	●
Sugfilter	●
Transportsystem med hog/tågaxel	●
Ventil för extra rördragning	●

FÖRARMILJÖ	
Elektriskt signalhorn	●
Golvmatta	●
12 V strömuttag	●
Säkerhetsbälte	●
TOPS-störtbåge (fast typ)	○
TOPS-störtbåge (roterande typ)	●

BELYSNING	
Arbetsbelysning	●

ÖVERDEL	
Batterier 1 x 36 Ah	●
Mekanisk svängbroms	●

UNDERREDE	
Breddningsbart blad	●
Berddningsbar spårvidd	●
Gummiband 180 mm	●

GRÄVAGGREGAT	
Extra rördragning	●
HN-bussning	●
0,81 m sticka	●
0,96 m sticka	○
1,46 m bom	●

Standard- och extrautrustning varierar beroende på land. Vänligen kontakta din Hitachi-återförsäljare för ytterligare information.